



Nawietrzak kominkowy służy do doprowadzenia powietrza do kominków lub pieców wolnostojących. Wyposażony jest grzałkę, która wstępnie ogrzewając powietrze znacząco zwiększa sprawność pieca oraz przyczynia się do obniżenia emisyjności, zwłaszcza w fazie jego rozpalania.

Nawietrzak posiada również przepustnicę, którą służy do regulowania przepływu powietrza (co może być dokonywane ręcznie, za pomocą dekoracyjnego pokrętła lub z użyciem siłownika).

Kanał nawietrzaka jest teleskopowy, co pozwala na montaż w ścianach o różnej grubości.

Konstrukcja czerpni natomiast daje możliwość łatwego jej czyszczenia oraz dostępu do kanału nawietrzaka (celem wykonania czynności serwisowych).

Wyrzutnia nawietrzaka (element montowany wewnątrz pomieszczenia) malowana jest w kolor dopasowany do rur elastycznych REP / REPI, a co za tym idzie do kolorystyki większości piecyków wolnostojących dostępnych na rynku.

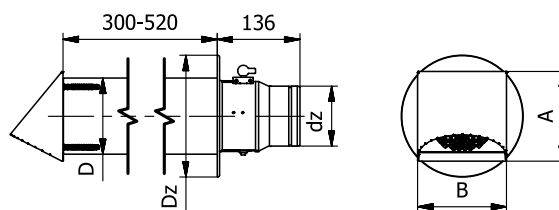
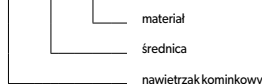


Przeznaczenie elementu	W	W - wentylacja nawiewna
Materiał czola i czerpni	CC	CC - bl. chromoniklowa

Średnica	ø100	ø150
A	147	197
B	146	196
D	125	175
Dz	200	250
dz	98,5	148,5
Napięcie zasilania [V]	230	
Moc nominalna [W]	270	
Prąd maksymalny [A]	3	3,5
Ochrona obudowy	IP 33	
Waga wersja z gałką [kg]	7,3	12,0
Waga wersja z pokrętłem [kg]	8,0	12,5
Waga wersja z siłownikiem [kg]	8,5	13,0

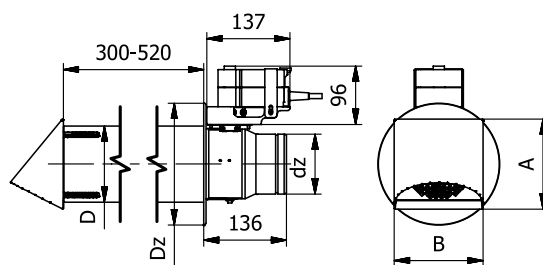
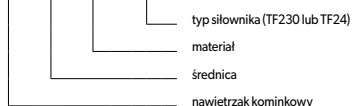
Nawietrzak kominkowy - wersja z gałką

ZNK x - CC



Nawietrzak kominkowy - wersja z siłownikiem elektrycznym

ZNK x - CC / ...



Nawietrzak kominkowy - wersja z pokrętłem

ZNK x - CC / OS / y - ML - ...

