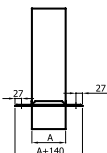
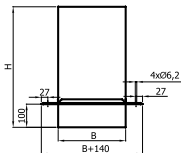
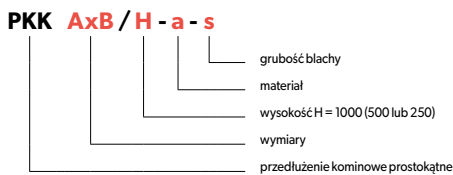


1. PRZEDŁUŻENIE KOMINOWE PROSTOKĄTNE



Przedłużenie kominowe prostokątne służy do zabudowy istniejących kominów ceramicznych o nietypowych wymiarach. Przedłużenie powinno być przymocowane do betonowej czapki kominowej zgodnie ze sztuką budowlaną poprzez elementy montażowe takie jak: kołki, wkręty.

Zastosowanie:

- zakończenie tradycyjnych przewodów kominowych ceramicznych

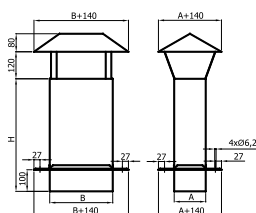
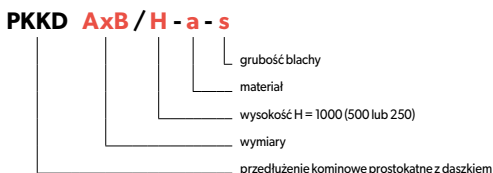
UWAGA!

Przedłużenie wykonywane jest na indywidualne zamówienie klienta. Należy podać wymiary AxB, wysokość H = 1000 (500 lub 250mm) oraz materiał z jakiego ma być wykonane.



Zastosowanie	S	-	S - przewody spalinowe
	D	-	D - przewody dymowe
Material	CH	-	CH - blacha chromoniklowa 1.4301
	Z	-	Z - blacha żaroodporna 1.4828
	*)	-	*) - blacha chromoniklowa 1.4404

2. PRZEDŁUŻENIE KOMINOWE PROSTOKĄTNE Z DASZKIEM



Przedłużenie kominowe prostokątne z daszkiem służy do zabudowy istniejących kominów ceramicznych o nietypowych wymiarach. Przedłużenie powinno być przymocowane do betonowej czapki kominowej zgodnie ze sztuką budowlaną poprzez elementy montażowe takie jak: kołki, wkręty.

Zastosowanie:

- zakończenie tradycyjnych przewodów kominowych ceramicznych

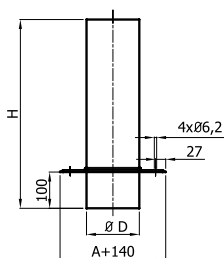
UWAGA!

Przedłużenie wykonywane jest na indywidualne zamówienie klienta. Należy podać wymiary AxB, wysokość H = 1000 (500 lub 250mm) oraz materiał z jakiego ma być wykonane.



Zastosowanie	S	-	S - przewody spalinowe
	D	-	D - przewody dymowe
Material	CH	-	CH - blacha chromoniklowa 1.4301
	Z	-	Z - blacha żaroodporna 1.4828
	*)	-	*) - blacha chromoniklowa 1.4404

3. PRZEDŁUŻENIE KOMINOWE OKRĄGŁE Z DASZKIEM



Przedłużenie kominowe okrągłe służy do zabudowy istniejących kominów ceramicznych o nietypowych wymiarach. Przedłużenie powinno być przymocowane do betonowej czapki kominowej zgodnie ze sztuką budowlaną poprzez elementy montażowe takie jak: kołki, wkręty.

Zastosowanie:

- zakończenie tradycyjnych przewodów kominowych ceramicznych

UWAGA!

Przedłużenie wykonywane jest na indywidualne zamówienie klienta. Należy podać wymiary AxD, wysokość H = 1000 (500 lub 250mm) oraz materiał z jakiego ma być wykonane.



Zastosowanie	S	-	S - przewody spalinowe
	D	-	D - przewody dymowe
Material	CH	-	CH - blacha chromoniklowa 1.4301
	Z	-	Z - blacha żaroodporna 1.4828
	*)	-	*) - blacha chromoniklowa 1.4404