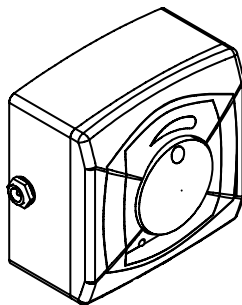
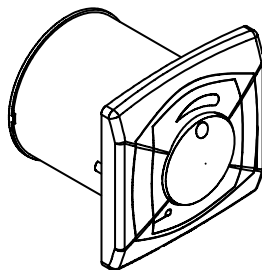


Darco system

wersja
natynkowa



wersja
podtynkowa



INSTRUKCJA OBSŁUGI I MONTAŻU / **KARTA GWARANCYJNA**
UNIWERSALNY REGULATOR PRĘDKOŚCI OBROTOWEJ **URH-A**

2019.08

Darco Sp. z o.o.
POLAND, 39-200 Dębica, ul. Metalowców 43
tel. +48 14 680 90 00, fax +48 14 680 90 01
darco@darco.pl
darco.pl

PRZEZNACZENIE

Regulator URH-A zaprojektowano z myślą o sterowaniu prędkością obrotową dowolnej nasady hybrydowej oraz dowolnego aparatu nawiewnego ANeco firmy DARCO - parametry regulatora ustalane są na etapie produkcji.

WYMOGI BEZPIECZEŃSTWA

1. Montażu i podłączenia zasilania sieciowego do regulatora powinien dokonać elektryk posiadający stosowne uprawnienia.
2. Każdorazowo przed montażem i przegładem urządzenia należy bezwzględnie odłączyć napięcie zasilające.
3. Unikać montażu regulatora w miejscach, gdzie mogą występować wysokie temperatury (powyżej 40°C).
4. Nie montować urządzenia w miejscach o dużej, nienaturalnej wilgotności oraz w miejscach, gdzie może dojść do zalania regulatora wodą.
5. Nie montować urządzenia w pomieszczeniach z substancjami łatwopalnymi.
6. Niniejszy sprzęt nie jest przeznaczony do użytkowania przez osoby o ograniczonej zdolności fizycznej, czuciowej i psychicznej (w tym dzieci) oraz przez osoby nie mające odpowiedniej wiedzy na temat urządzenia.

MONTAŻ

1. Zamontować puszkę natynkową lub podtynkową i doprowadzić do niej przewody elektryczne wg schematu elektrycznego.
2. Podłączyć przewody elektryczne do regulatora obrotów wg schematu elektrycznego znajdującego się w instrukcji obsługi danego urządzenia sterowanego
3. Zamontować regulator obrotów w puszcze dwoma wkrętami.
4. Do regulatora obrotów przykręcić dwoma wkrętami ramkę i wkładkę
5. Włożyć czoło zaczepami do otworów znajdujących się w blaszce regulatora.
6. Włączyć zasilanie instalacji.

PODŁĄCZENIE

Regulator URH-A posiada 6-cio pinowe złącze służące do komunikacji z urządzeniem zewnętrznym:

Uwaga! Poszczególnych schematów elektrycznych z podłączeniem regulatora do danego urządzenia sterowanego należy szukać w ich kartach katalogowych i/lub instrukcjach obsługi.

URUCHOMIENIE I OBSŁUGA

Obsługa regulatora URH-A jest intuicyjna i sprowadza się do nastawy jednego pokrętkła służącego do zadawania prędkości obrotowej sterowanego urządzenia. W chwili włączenia urządzenia do sieci, sygnalizuje ono swoją poprawną pracę miganiem diody LED na zielono, czerwono i żółto. Następnie regulator przechodzi do wykonywania programu sterującego danym turbowentem hybrydowym lub aparatem nawiewnym ANeco firmy Darco sp. z o.o. Dostosowywanie prędkości obrotowej silnika do prędkości zadanej sygnalizowane jest miganiem diody LED na zielono (czasami podczas silnych podmychów wiatru dioda LED może na krótki okres czasu zaświecać się na czerwono). W chwili ustabilizowania się prędkości obrotowej dioda LED świeci ciągłym zielonym światłem. Urządzenie wyłącza się poprzez skrócenie jego pokrętkła do skrajnego lewego położenia - dioda LED nie świeci. W regulatorze przewidziano sygnalizację stanów awaryjnych, których dokładny opis można znaleźć w punkcie „Sygnalizacja”.

SYGNALIZACJA

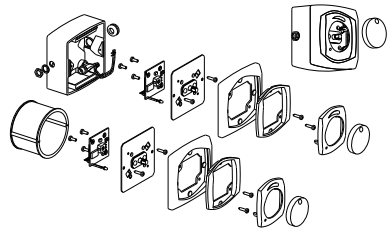
Regulator posiada jedną dwukolorową diodę LED sygnalizującą aktualny stan pracy:

Tabela 1. Po włączeniu sprawnego regulatora:

Sygnalizacja	Opis
Dioda LED miga na zielono.	Sygnalizowanie rodziny sterowanego urządzenia.
Dioda LED miga na czerwono	Sygnalizowanie grupy sterowanego urządzenia.
Dioda LED miga na pomarańczowo.	Sygnalizowanie typu sterowanego urządzenia.

PARAMETRY TECHNICZNE

Napięcie zasilania	24 V DC
Maks. pobór mocy bez nasady	< 1 W
Maks. prąd wyjścia R	10mA
Obsługiwane urządzenia	URH-A-2 Nasada Hybrydowa TU150 (tulipan) URH-A-3 Nasada Hybrydowa TU150 URH-A-4 Nasada Hybrydowa TU200 URH-A-5 Nasada Hybrydowa TU400 / TU500 URH-A-6 Aparat Nawiewny ANeco2 / ANeco3 URH-A-8 Nasada Hybrydowa TUP200 URH-A-9 Nasada Hybrydowa TUP250 URH-A-10 Nasada Hybrydowa TUP300 URH-A-11 Nasada Hybrydowa TUP350
Rodzaj pracy	ciągły
Temperatura pracy	od 0°C do 40°C
Waga	90 g



Nazwa	Kierunek	Opis
Z+	wejście	„+” napięcie zasilania 24 V
Z-	wejście	„-” napięcie zasilania 24 V
N+	wyjście	„+” napięcia zasilającego urządzenie zewnętrzne
N-	wyjście	„-” napięcia zasilającego urządzenie zewnętrzne
R	wyjście	regulacja prędkości obrotowej
I	wejście	potwierdzenie prędkości obrotowej

UNIWERSALNY REGULATOR PRĘDKOŚCI OBROTOWEJ URH-A

Tabela 2. **Prawidłowo działające urządzenie:**

Sygnalizacja	Opis
Dioda LED nieprzerwanie świeci na zielono	Regulator działa poprawnie; rzeczywista prędkość obrotowa sterowanego urządzenia odchyła się od zadanej prędkości obrotowej nie więcej niż $\pm 40\%$ wartości zadanej przez czas dłuższy niż 500 ms.
Dioda LED miga na zielono	Regulator działa poprawnie; rzeczywista prędkość obrotowa sterowanego urządzenia znacznie odchyła się od zadanej prędkości obrotowej i wynosi ponad $\pm 40\%$, ale nie więcej niż $\pm 80\%$ wartości zadanej przez czas dłuższy niż 500 ms.
Dioda LED wyłączona	Regulator działa poprawnie; regulator wyłączony.

SYGNALIZACJA SYTUACJI AWARYJNYCH

Tabela 3. **Sytuacje awaryjne:**

Sygnalizacja	Opis
Po włączeniu zasilania dioda LED szybko miga na zielono / żółto / czerwono	Uszkodzenie wewnętrzne regulatora.
Dioda LED nieprzerwanie świeci na czerwono	Regulator może nie działać poprawnie / rzeczywista prędkość obrotowa jest o 80% mniejsza od prędkości zadanej / sygnał „I” nie dociera do regulatora / sygnał „R” nie dociera do sterowanego urządzenia / sterowane urządzenie zablokowane mechanicznie.

WYKRYWANIE I USUWANIE USTEREK

Sygnalizacja	Opis
Jeżeli dioda LED świeci na czerwono, a silnik nie obraca się.	Regulator może nie działać poprawnie / rzeczywista prędkość obrotowa jest o 80% mniejsza od prędkości zadanej / sygnał „I” nie dociera do regulatora / sygnał „R” nie dociera do sterowanego urządzenia / sterowane urządzenie zablokowane mechanicznie.
Jeżeli dioda LED świeci na czerwono, a silnik obraca się.	Regulator może nie działać poprawnie / sygnał „I” nie dociera do regulatora.
Jeżeli dioda LED nie świeci.	Regulator może nie działać poprawnie / nieprawidłowe podłączenie zasilania regulatora.
Jeżeli dioda LED szybko miga na zielono, czerwono lub żółto	Nastąpiło wewnętrzne uszkodzenie regulatora.

EKSPLOATACJA I KONSERWACJA

Sprzęt nie wymaga konserwacji.

GWARANCJA

DARCO Sp. z o.o. udziela gwarancji na bezawaryjną pracę wyrobu zgodnie z warunkami techniczno-eksploatacyjnymi opisanymi w instrukcji obsługi.

WARUNKI GWARANCJI

- Okres gwarancji wynosi 24 miesiące od daty zakupu towaru przez użytkownika (data musi być zgodna z datą wystawienia dowodu zakupu).
- Gwarancja zapewnia bezpłatne usunięcie usterek spowodowanych wadliwymi częściami i/lub defektami produkcyjnymi, co może być stwierdzone na podstawie oględzin dokonywanych przez sprzedawcę.
- Gwarancja wygasa i producent nie ponosi odpowiedzialności za usterki powstałe z następujących przyczyn:
 - uszkodzeń wynikłych wskutek niewłaściwego podłączenia przewodów zasilających i/lub sterujących,
 - uszkodzeń spowodowanych zastosowaniem urządzenia zasilającego innego niż zalecane przez producenta,
 - uszkodzeń mechanicznych wynikających z niewłaściwego transportu i przeładunku,
 - uszkodzeń wynikłych wskutek pożaru, powodzi, uderzenia pioruna czy też innych klęsk żywiołowych i nieprzewidzianych wypadków,
 - montażu niezgodnego z instrukcją obsługi,
 - dokonania demontażu podzespołów, przeróbek, napraw lub wymiany części bez zgody producenta,
 - zuzycia części i materiałów w normalnym trybie eksploatacyjnym.
- Konsumentowi przysługuje prawo wymiany zakupionego wyrobu na nowy jeżeli wyrób był dwukrotnie naprawiany i uległ uszkodzeniu po raz trzeci.
- Warunkiem uzyskania przez Konsumenta uprawnień wynikających z niniejszej gwarancji jest dostarczenie wadliwego produktu bezpośrednio do punktu sprzedaży oraz przedstawienie łącznie:
 - poprawnie wypełnionej karty gwarancyjnej;
 - ważnego dowodu zakupu.

Sprzedawca i Konsument muszą dopilnować, aby karta gwarancyjna została wypełniona poprawnie tzn. żeby zawierała przynajmniej: imię i nazwisko lub nazwę Konsumenta, jego adres, datę zakupu, stempel sprzedawcy i jego podpis oraz podpis Konsumenta akceptującego warunki niniejszej gwarancji. Karta gwarancyjna wypełniona w sposób niepełny lub niewłaściwy nie nabierze mocy prawnej.

6. Gwarancja nie wyłącza, nie ogranicza ani nie zawieszka uprawnień Konsumenta wynikających z przepisów o rękojmi za wady rzeczy sprzedanej.

7. W sprawach nie omówionych w niniejszej gwarancji zastosowanie mają przepisy ustawy z dnia 30 maja 2014 r. o prawach Konsumenta (Dz.U. 2014 poz. 827).



Deklaracja zgodności:
DZ nr 07/2011 z dn. 05.09.2011
Rok oznaczenia znakiem CE - 11

TYP:

.....

data sprzedaży

Kontrola jakości

.....

pieczęć sprzedawcy

Krótki opis uszkodzenia lub ujawnionej wady:

.....

.....

.....

.....

.....

Nazwa i adres zgłaszającego reklamację:

.....

.....

.....

Zapoznałem/am się i akceptuję warunki gwarancji.

.....

data i podpis klienta

KUPON GWARANCYJNY

wypełnia producent

Przedłużono gwarancję do dnia:

.....

.....

pieczęć

.....