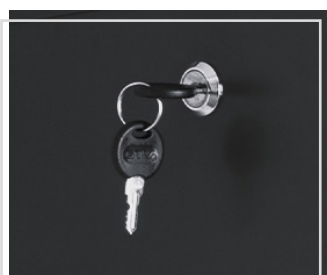




Skrzynka na listy DARCO to przedmiot, który ułatwi codzienne funkcjonowanie Państwa instytucji lub przedsiębiorstwa. Została starannie zaprojektowana by jej funkcjonalność przyczyniła się do bezpiecznej i komfortowej obsługi interesantów i klientów, zachowując przy tym niebanalny wygląd.

### wyposażenie

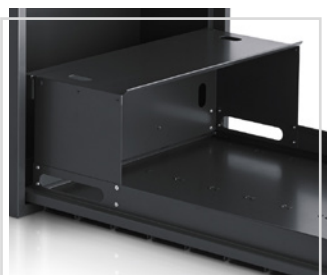
Wychodząc naprzeciw Państwa oczekiwaniom skrzynka na listy została wyposażona w:



bezpieczny zamek



wizjer



pojemnik na korespondencję



mechanizm samozamykający „domyk”

### do wyboru

By użytkowanie było łatwe a wygląd dopasowany do otoczenia skrzynki posiadają możliwość wyboru:



### montaż

Montaż skrzynki jest łatwy i szybki.

Skrzynka wyposażona jest w instrukcję i dwa zestawy montażowe:

- listwy i śruby do montażu na ogrodzeniu
- kołki i wkręty do montażu na ścianie lub słupku ogrodzenia



listwy



kołki

### parametry techniczne



<b>materiał</b>	Skrzynka na listwy wykonana jest z blachy ocynkowanej 0,7 mm, pomalowanej proszkowo, co stanowi podwójną ochronę przed korozją.
<b>waga</b>	11,4 kg
<b>kolor skrzynki</b>	grafit (7016) lub czarny (9005) - kolory podstawowe Istnieje możliwość zamówienia skrzynki w dowolnym kolorze*.
<b>prawa/lewa</b>	Miejsce zamka wraz z wizjerem może być po prawej lub lewej stronie skrzynki. Zamek z wizjerem muszą być zawsze z tej samej strony.
<b>grawer</b>	Na dodatkowe zamówienie* istnieje możliwość wygrawerowania laserowo napisu: adresu lub nazwy firmy/institucji.

\*O szczegóły zapytaj drogą e-mail: [sklep@darco.pl](mailto:sklep@darco.pl) lub tel. 14 680 99 15

